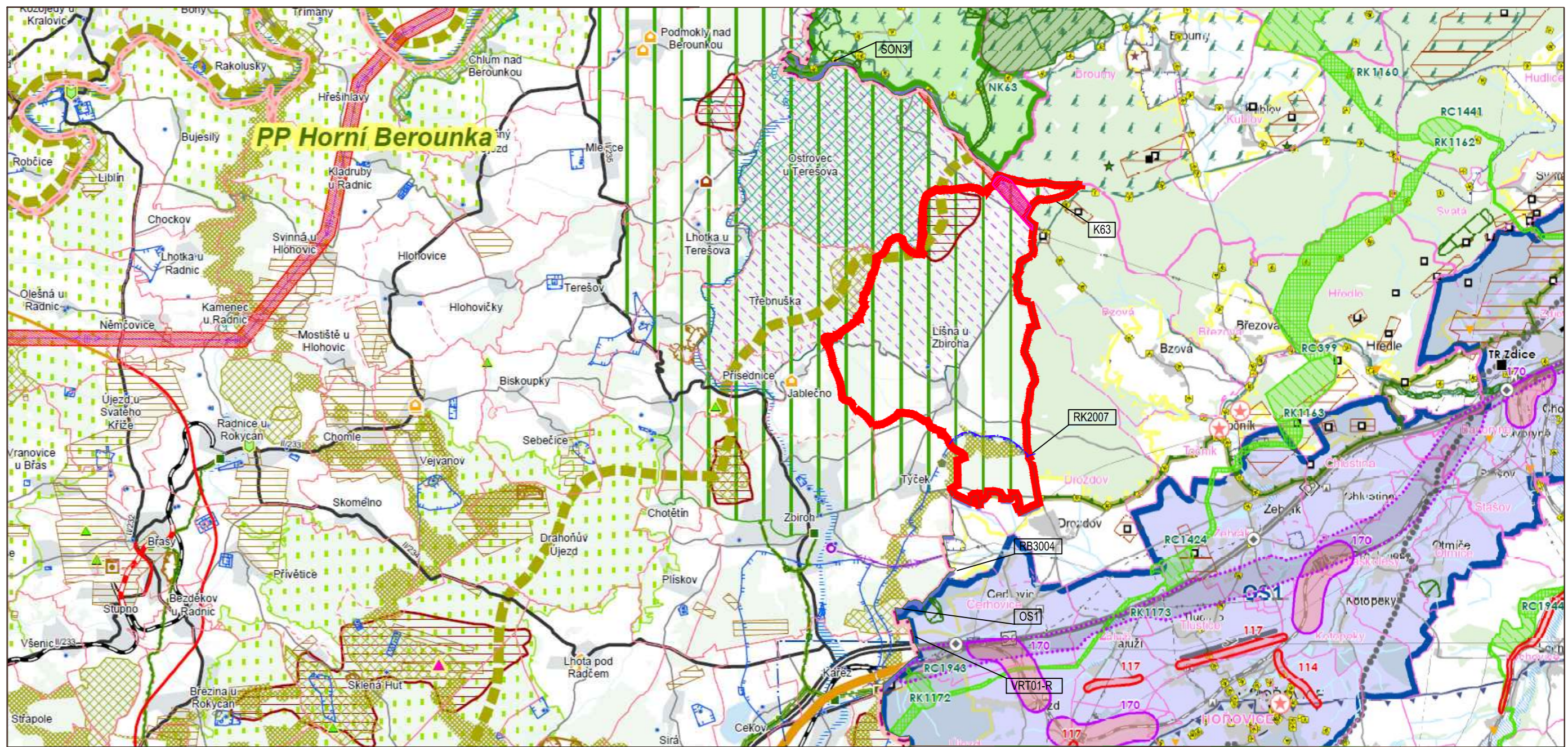


- Hranice**
- Hranice státu
 - Hranice kraje
 - Hranice územního obvodu obce s rozšířenou působností
 - Hranice obce
 - Hranice katastrálního území
- BLOVICE** číslo číslo číslo
- Název obce s rozšířenou působností
 - Název katastrálního území
- Funkční využití území**
- Veřejné logistické centrum - návrh
 - Zastavěné území
 - Les
 - Rozvojová zóna nadmístního významu - návrh
- Územní systém ekologické stability**
- Osa nadregionálního biokoridoru
 - Nadregionální biocentrum
 - Regionální biokoridor
 - Regionální biocentrum
- Ochrana přírody a krajiny**
- NATURA 2000 - evropsky významná lokalita, malá (<3 ha)
 - NATURA 2000 - evropsky významná lokalita, velká
 - NATURA 2000 - pláň oblast
 - Maloplošné zvláště chráněné území přírody - malé (<100 ha)
 - Maloplošné zvláště chráněné území přírody - velké
 - Chráněná krajinná oblast
 - Přírodní park - návrh
 - Přírodní park
 - Národní park
 - Letiště pro vzlety a přistání letadel a leteckých sportovních zařízení
 - Heliport
 - Dominantní krajinné veduty
 - Geopark
- Geologické podmínky**
- Dobývací prostor
 - Chráněné ložiskové území
 - Ložisko výhradní
 - Schválený prognózní zdroj vyhrazených nerostů
 - Schválený prognózní zdroj nevyhrazených nerostů
 - Poddolované území
- Ochranná pásma vodních zdrojů**
- Lázeňské místo
 - Ochranné pásmo vodního zdroje II. stupně, IIA nebo IIB
 - Ochranné pásmo III. stupně
 - Ochranné pásmo přírodního léčivého zdroje
 - Chráněná oblast přirozené akumulace vod

- Vodní hospodářství**
- Vodní zdroj
 - Stanovené záplavové území
 - Území řízené inundace - územní rezerva
 - Plochy morfologicky, geologicky a hydrologicky vhodné pro akumulaci povrchových vod (LAPV) - územní rezerva
 - Vodní tok
 - Vodní plocha
- Odpadové hospodářství**
- Skládka odpadů
- Spoje**
- Vysílač
- Ochrana památek**
- Národní kulturní památka
 - Městská památková rezervace
 - Městská památková zóna
 - Vesnická památková rezervace
 - Vesnická památková zóna
 - Krajinná památková zóna
- Ochrana památek**
- Národní kulturní památka
 - Městská památková rezervace
 - Městská památková zóna
 - Vesnická památková rezervace
 - Vesnická památková zóna
 - Krajinná památková zóna
- Ochrana památek**
- Národní kulturní památka
 - Městská památková rezervace
 - Městská památková zóna
 - Vesnická památková rezervace
 - Vesnická památková zóna
 - Krajinná památková zóna
- Ochrana památek**
- Národní kulturní památka
 - Městská památková rezervace
 - Městská památková zóna
 - Vesnická památková rezervace
 - Vesnická památková zóna
 - Krajinná památková zóna
- Ochrana památek**
- Národní kulturní památka
 - Městská památková rezervace
 - Městská památková zóna
 - Vesnická památková rezervace
 - Vesnická památková zóna
 - Krajinná památková zóna



LEGENDA
nové jevy ve změně č.1 ÚP Lišná
dle ZUR PK akt. č.4

- ENERGETIKA: KORIDOR PRO ZDVOJENÍ EL. ZVN (VPS- E18)
- PHO 2. STUPNĚ -VNĚJŠÍ VODNÍHO ZDROJE

LEGENDA
nové jevy ve změně č.1 ÚP Lišná
dle PÚR ČR Akt. č.4

- SOB9 - SPECIFICKÁ OBLAST OHROŽENÁ SUCHEM CELOPLOŠNĚ- BEZ OZNAČENÍ V RÁMCI RZP ROKYCANY



AVE architekt, a.s.
Částkova 55, 326 00 Plzeň
tel: 377 455 697, fax: 377 455 699
e-mail: ave@ave-architekt.cz

POŘIZOVATEL : *Obecní úřad Lišná, zastoupený Ing. Renatou Perglerovou*

AKCE : **ÚZEMNÍ PLÁN LIŠNÁ, Změna č.1**

STUPEŇ : *Návrh pro 2. veřejné projednání*

NÁZEV VÝKRESU : **Širší vztahy**

| | | | | | |
|-------------------------|---------------------|----------|-----------|----------|----------------------------|
| ZODPOVĚDNÝ PROJEKTANT : | Ing. arch. V. ULČ | | DATUM : | 06/2023 | Č. VÝKRESU : 0.2 |
| VYPRACOVAL : | Ing. arch. M. JIRSA | | Č. ZAK. : | | |
| | Ing. J. Růžicka | | MĚRÍTKO : | 1:50 000 | |

