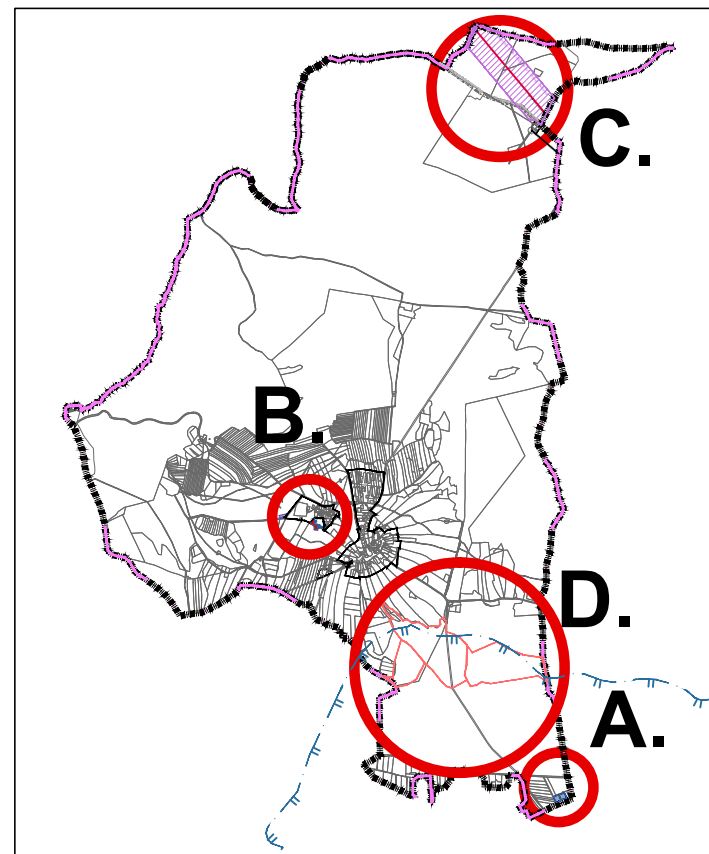


ÚZEMNÍ PLÁN LIŠNÁ

Změna č.1



Legenda

ZÁKLADNÍ ČLENĚNÍ ÚZEMÍ

- hranice katastrálního území
- plochy stav
- plochy nově zastavěné
- hranice zastavěného území obce k 20.10. 2022
- plochy přestavby

PLOCHY S ROZDÍLNÝM ZPŮSOBEM VYUŽITÍ

JZ využití plochy ÚP

- stabilizované plochy
- plochy změn
- BYDLENÍ, kód a číslo lokality smíšené venkovské (specifický regulativ)
- OT
- Plocha smíšená s využitím pro plochy sportu, občanskou vybavenost, drobnou výrobu a technickou infrastrukturu (OT)
- DS
- DOPRAVNÍ INFRASTRUKTURA
- stabilizovaný ÚP
- BYDLENÍ, kód a číslo lokality smíšené venkovské (specifický regulativ)
- PLOCHA LESA
- PLOCHY SMÍŠENÉ NEZASTAVĚNÉHO ÚZEMÍ zemědělské, přírodní

NÁVRH ZMĚNA č.1

- VÝROBA SPECIFICKÁ – (FVE)
- kód a číslo lokality (plocha přestavby)

VYBRANÉ LIMITY

- CHKO KŘIVOKLÁTSKO-3.ZONA
- MAB – biosférická rezervace UNESCO
- ÚSES- LBK FUNKČNÍ
- hranice BPEJ
- III. 5.50.01
- kod, třída ochrany BPEJ
- ZVN400 – STAV, OP EL. VEDENÍ
- návrh změny č.1- koridor ZZN 400kV
- ZVN400 – NÁVRH, PŘEDPOKLÁDANÁ TRASA ZVN
- ZVN400- ZÁMĚR
- KORIDOR PŘEKRYVNÝ –Ko-ZVN EL. (VPS-E18) – NÁVRH 150m OD OSY NA OBE STRANY
- návrh změny č.1- zónové území MO
- CELÉ SPRÁVNÍ ÚZEMÍ JE ZÁJMOVÝM ÚZEMÍM MINISTERSTVA OBRANY Z HLEDISKA POVOLOVÁNÍ VYJEMENOVANÝCH DRUHŮ STAVEB
- návrh změny č.1- vodní hospodářství
- PHO VODNÍHO ZDROJE-2. STUPNĚ VNĚJŠÍ
- CELÉ SPRÁVNÍ ÚZEMÍ OBCE SPADÁ DO OBLASTI SOBR- SPECIFICKÁ OBLAST, VE KTERÉ SE PROJEVUJE AKTUÁLNÍ PROBLÉM OHROŽENÍ ÚZEMÍ SUCHEM, V RÁMCI VYMEZENÍ V PUR ČR, viz textová část

LEGENDA ZÁMĚRŮ

- VÝŘEZ A.- PŘESTAVBA PLOCHY SV NA PLOCHU VS (FVE)
- VÝŘEZ B.- AKTUALIZACE ZASTAVĚNÉHO ÚZEMÍ OBCE
- VÝŘEZ C.- VYMEZENÍ KORIDORU ZVN EL. ENERGIE PRO PRO ZKAPACITNĚNÍ TRASY (ZUR PK- VPS- E18)
- VÝŘEZ D.- PÁSMO PHO VODNÍ- 2.STUPNĚ VNĚJŠÍ



AVE architekt, a.s.
 Částkova 55, 326 00 Plzeň
 tel: 377 455 697, fax: 377 455 699
 e-mail: ave@ave-architekt.cz

POŘIZOVATEL : Obecní úřad Líšná, zastoupený Ing. Renatou Perglerovou

AKCE : ÚZEMNÍ PLÁN LIŠNÁ, Změna č.1

STUPEŇ : Návrh pro 2. veřejné projednání

NÁZEV VÝKRESU : Koordinační výkres - VÝŘEZ D.

ZODPOVĚDNÝ PROJEKTANT :	Ing. arch. V. ULČ		DATUM :	06/2023	Č. VÝKRESU :
VYPRACOVAL :	Ing. arch. M. JIRSA		Č. ZAK. :	-	0.1b.
	Ing. J. Růžička		MĚŘITKO :	1:10 000	

