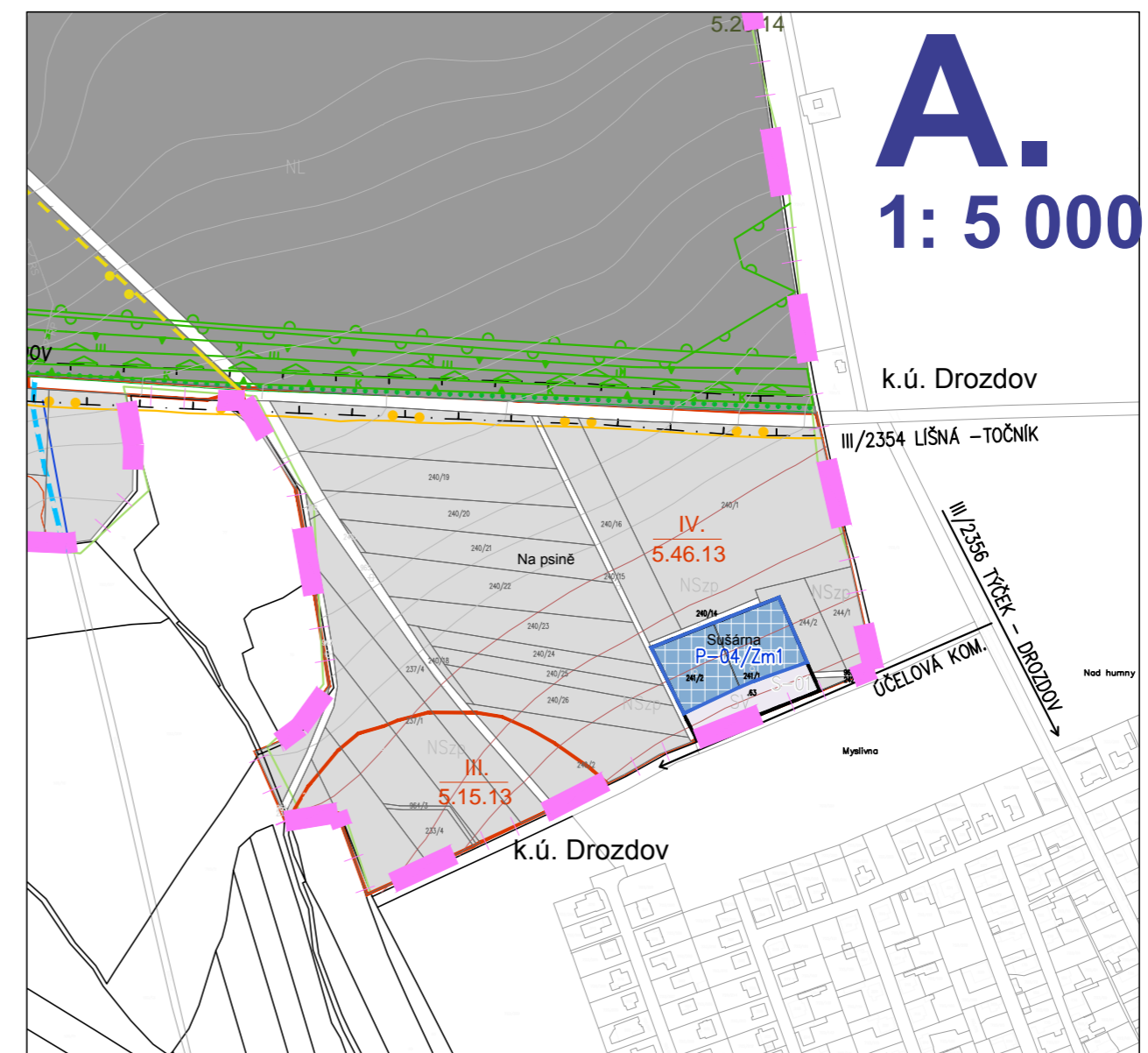
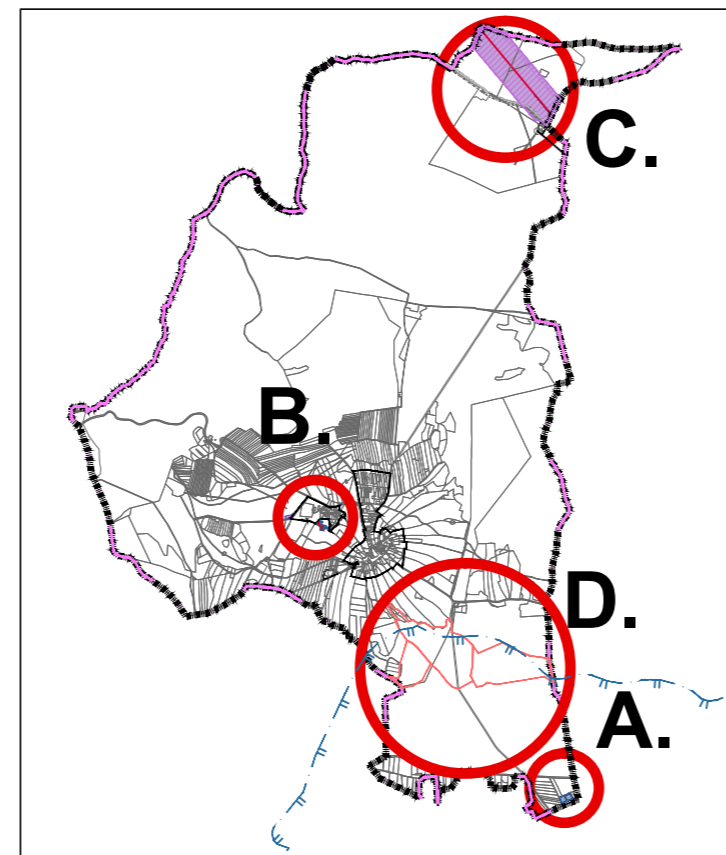
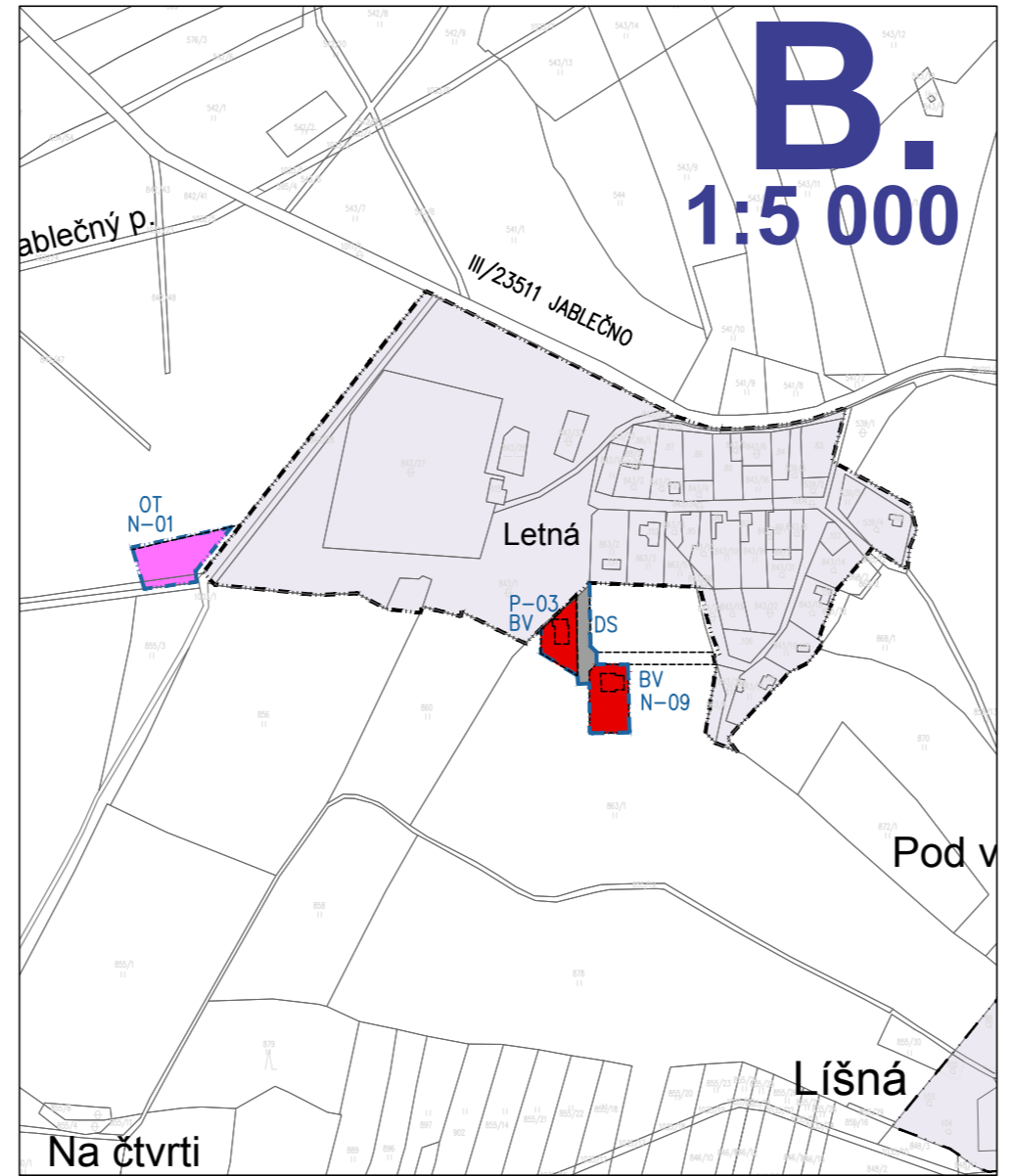


LEGENDA ZÁMĚRŮ
 VÝŘEZ A.- PŘESTAVBA PLOCHY SV NA PLOCHU VS (FVE)
 VÝŘEZ B.- AKTUALIZACE ZASTAVĚNÉHO ÚZEMÍ OBCE
 VÝŘEZ C.- VYMEZENÍ KORIDORU ZVN EL. ENERGIE PRO
 PRO ZKAPACITNĚNÍ TRASY (ZUR PK- VPS- E18)
 VÝŘEZ D.- PÁSMO PHO VODNÍ- 2.STUPNĚ VNĚJŠÍ



ÚZEMNÍ PLÁN LIŠNÁ Změna č.1

Legenda

ZAKLADNÍ ČLENĚNÍ ÚZEMÍ

- hranice katastrálního území
- plochy stav
- plochy nově zastavěné
- hranice zastavěného území obce k 20.10. 2022
- plochy přestavby

PLOCHY S ROZDLIČNÝM ZPŮSOBEM VYUŽITÍ

JŽ využití plochy ÚP

- stabilizované plochy
- BV
- OT
- DS
- stabilizovaný ÚP
- BYDLENÍ, kód a číslo lokality smíšené venkovské (specifický regulativ)
- Plocha smíšená s využitím pro plochy sportu, občanskou vybavenost, drobnou výrobu a technickou infrastrukturu (OT)
- DOPRAVNÍ INFRASTRUKTURA
- BYDLENÍ, kód a číslo lokality smíšené venkovské (specifický regulativ)
- PLOCHA LESA
- PLOCHY SMÍŠENÉ NEZASTAVĚNÉHO ÚZEMÍ zemědělské, přírodní

NÁVRH ZMĚNA č.1

- VÝROBA SPECIFICKÁ - (FVE)
- kód a číslo lokality (plocha přestavby)

VYBRANÉ LIMITY

- CHKO KŘIVOKLÁTSKO-3.ZONA
- MAB - biosférické rezervace UNESCO
- OSES- LBK FUNKČNÍ
- hranice BPEJ
- kód, třída ochrany BPEJ
- ZVN400 - STAV, OP. EL. VEDENÍ
- ZVN400 - NÁVRH, PŘEDPOKLADANÁ TRASA ZVN
- ZVN400- ZAMĚR
- KORIDOR PŘEKRYVNÝ -Ko-ZVN EL. (VPS-E18) - NÁVRH 150m OD OSY NA OBE STRANY
- CELÉ SPRÁVNÍ ÚZEMÍ JE ZÁJMOVÝM ÚZEMÍM MINISTERSTVA OBRANY Z HLEDISKA POVOLOVÁNÍ VÝMĚNOVÝCH DRUHŮ STAVEB
- CELÉ SPRÁVNÍ ÚZEMÍ OBCE SPADÁ DO OBLASTI SOBR-SPECIFICKÁ OBLAST, VE KTERÉ SE PROJEVUJE AKTUÁLNÍ PROBLÉM OHROŽENÍ ÚZEMÍ SUCHEM, V RÁMCI VYMEZENÍ V PUR ČR, viz textová část



AVE architekt, a.s.
 Částkova 55, 326 00 Plzeň
 tel: 377 455 697, fax: 377 455 699
 e-mail: ave@ave-architekt.cz

POŘIZOVATEL : *Obecní úřad Líšná, zastoupený Ing. Renatou Perglerovou*

AKCE : **ÚZEMNÍ PLÁN LIŠNÁ, Změna č.1**

STUPEŇ : *Návrh pro 2. veřejné projednání*

NÁZEV VÝKRESU : *Koordinační výkres - VÝŘEZY A, B, C*

ZODPOVĚDNÝ PROJEKTANT :	Ing. arch. V. ULČ		DATUM :	06/2023	Č. VÝKRESU :
VYPRACOVAL :	Ing. arch. M. JIRSA		Č. ZAK. :	-	0.1a.
	Ing. J. Růžička		MĚŘITKO :	1:5000	

