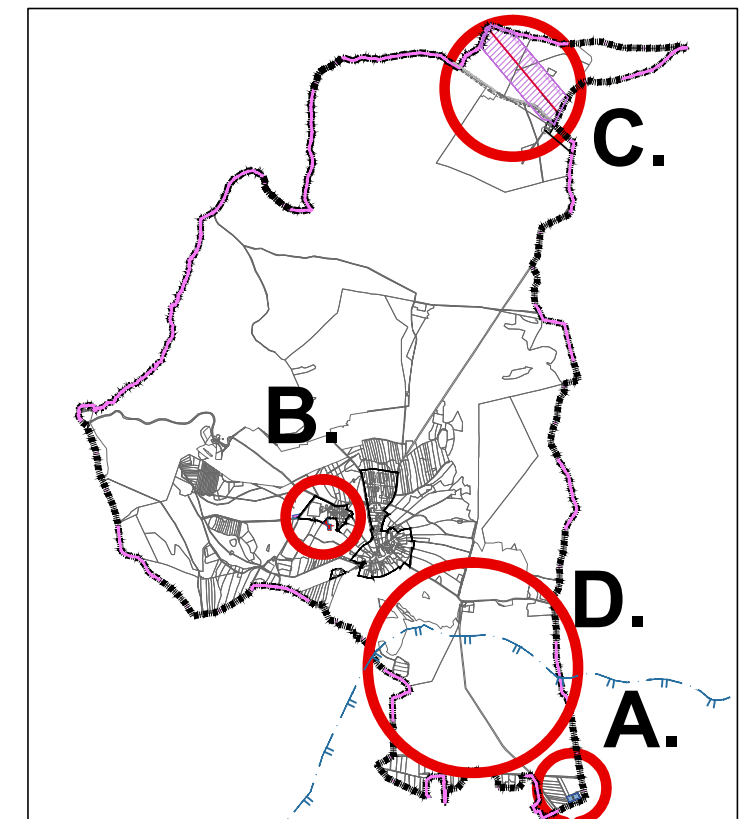
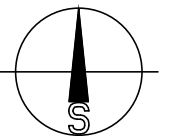


LEGENDA

- hranice katastrálního území
- plochy stav
- plochy nově zastavěné
- hranice zastavěného území obce k 20.10. 2022
- hranice zastavitelné plochy obce
- plochy, kde změny prověří územní studie
- návrh změny č.1- Plochy RZV**
- plochy přestavby
- návrh změny č.1- vodní hospodářství**
- PHO VODNÍHO ZDROJE-2. STUPNĚ VNĚJŠÍ



ÚZEMNÍ PLÁN LÍŠNÁ
Změna č.1



- LEGENDA ZÁMĚRŮ
- VÝŘEZ A.- PŘESTAVBA PLOCHY SV NA PLOCHU VS (FVE)
 - VÝŘEZ B.- AKTUALIZACE ZASTAVĚNÉHO ÚZEMÍ OBCE
 - VÝŘEZ C.- VYMEZENÍ KORIDORU ZVN EL. ENERGIE PRO PRO ZKAPACITNĚNÍ TRASY (ZUR PK- VPS- E18)
 - VÝŘEZ D.- PÁSMO PHO VODNÍ- 2.STUPNĚ VNĚJŠÍ



POŘIZOVATEL : *Obecní úřad Líšná, zastoupený Ing. Renatou Perglerovou*

AVE architekt, a.s.
Částkova 55, 326 00 Plzeň
tel: 377 455 697, fax: 377 455 699
e-mail: ave@ave-architekt.cz

AKCE : **ÚZEMNÍ PLÁN LÍŠNÁ, Změna č.1**

STUPEŇ : *Návrh pro 2. veřejné projednání*

NÁZEV VÝKRESU : **VEŘEJNÁ INFRASTRUKTURA- VÝŘEZY A, B, C.**

ZODPOVĚDNÝ PROJEKTANT :	Ing. arch. V. ULČ		DATUM :	06/2023	Č. VÝKRESU : N.2b.
VYPRACOVAL :	Ing. arch. M. JIRSA		Č. ZAK. :	-	
	Ing. J. Růžička		MĚŘÍTKO :	1:10 000	