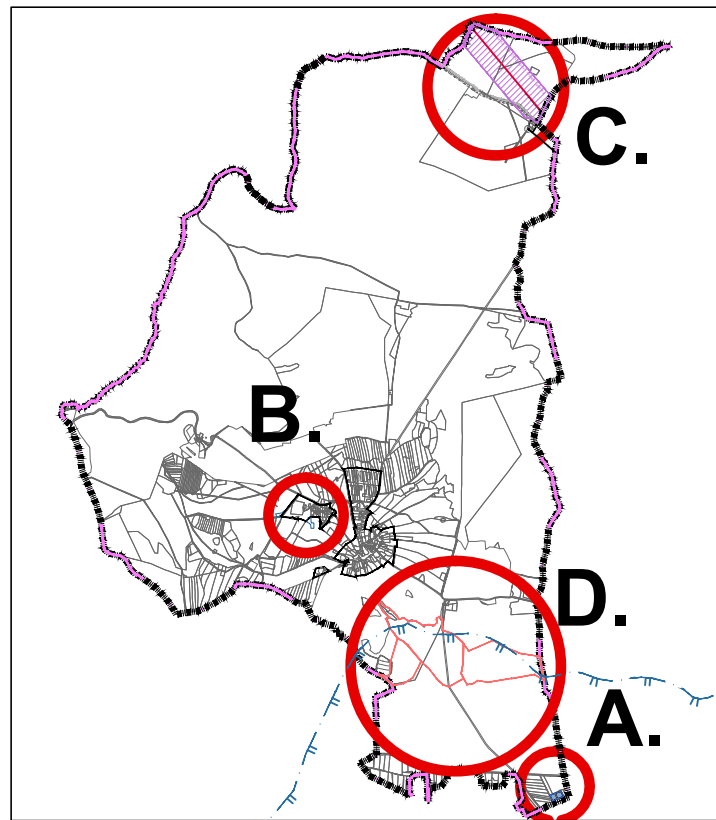


LEGENDA ZÁMĚRŮ
 VÝŘEZ A.- PŘESTAVBA PLOCHY SV NA PLOCHU VS (FVE)
 VÝŘEZ B.- AKTUALIZACE ZASTAVĚNÉHO ÚZEMÍ OBCE
 VÝŘEZ C.- VYMEZENÍ KORIDORU ZVN EL. ENERGIE PRO PRO ZKAPACITNĚNÍ TRASY (ZUR PK- VPS- E18)
 VÝŘEZ D.- PÁSMO PHO VODNÍ- 2.STUPNĚ VNĚJŠÍ



ZÁKLADNÍ ČLENĚNÍ ÚZEMÍ

hranice katastrálního území
 plochy stav plochy nově zastavěné
 hranice zastavěného území obce k 20.10. 2022
 P-... plochy přestavby

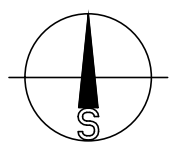
PLOCHY S ROZDÍLNÝM ZPŮSOBEM VYUŽITÍ

plochy stabilizované plochy změn
 nově zastavěné plochy, v ÚP stabilizované

BYDLENÍ venkovské
 Plocha smíšená s využitím pro plochy sportu, občanskou vybavenost, drobnou výrobu a technickou infrastrukturu (OT)
 DOPRAVNÍ INFRASTRUKTURA

KORIDORY
 PŘEKRYVNÝ KORIDOR -ZOR PK- E18-(HRADEC- MIROVKA) TECHNICKÁ INFRASTRUKTURA ZVN- 400KV

ÚZEMNÍ PLÁN LIŠNÁ
 Změna č.1



AVE architekt, a.s.
 Částkova 55, 326 00 Plzeň
 tel: 377 455 697, fax: 377 455 699
 e-mail: ave@ave-architekt.cz

POŘIZOVATEL : *Obecní úřad Lišná, zastoupený Ing. Renatou Perglerovou*

AKCE : **ÚZEMNÍ PLÁN LIŠNÁ, Změna č.1**

STUPEŇ : *Návrh pro 2. veřejné projednání*

NÁZEV VÝKRESU : *Hlavní výkres*

ZODPOVĚDNÝ PROJEKTANT :	Ing. arch. V. ULČ	DATUM :	06/2023	Č. VÝKRESU :	N.2.
VYPRACOVAL :	Ing. arch. M. JIRSA	Č. ZAK. :	-	MĚŘÍTKO :	
	Ing. J. Rážíčka	1:5000 1:2000			