

dne **29. 6. 2023** od **7:30** do **15:30** hodin

---

**Plánovaná odstávka zahrnuje tyto lokality:****Bzová (okres Beroun)**

č. p. 1-21, 29, 32-38, 40, 42, 43, 45-50, 52, 53, 59, 60, 82, 140, 141, 145, 164, 178, 180

kat. území **Bzová u Hořovic** (kód **617318**): parcelní č. 1321

**Líšná (okres Rokycany)**

č. p. 24, 45, 58, 79, 94

**Ostrovec-Lhotka (okres Rokycany)**

část obce **Ostrovec**

č. p. 24

---

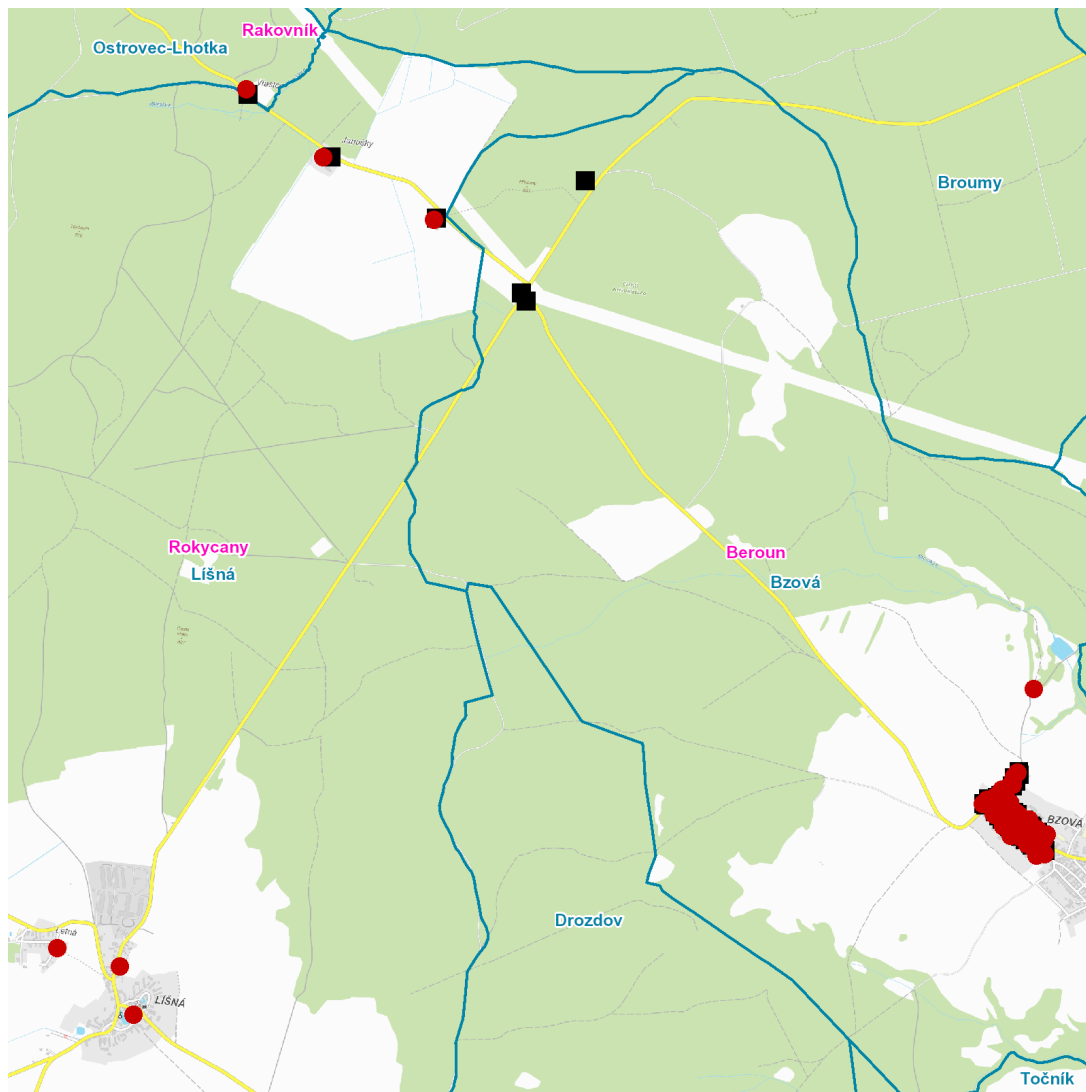
**UPOZORNĚNÍ**

**Dotčené zařízení distribuční soustavy je nutné i v době odstávky považovat za zařízení pod napětím**, a proto vás žádáme o dodržení všech zásad bezpečnosti a provedení opatření potřebných k zamezení případných škod na zdraví a majetku. | Provozovatelé výroben elektřiny jsou povinni zajistit přerušení dodávky elektřiny z výroby do vypnutého úseku distribuční soustavy.

---

**NEJDE VÁM ELEKTŘINA...**

**TIP:** Registrujte se zdarma na [www.cezdistribuce.cz/sluzba](http://www.cezdistribuce.cz/sluzba) a informace o odstávkách elektřiny budete dostávat e-mailem nebo SMS. U poruch zasíláme SMS s předpokládanou dobou obnovení dodávek. | Aktuální stav dodávek elektřiny na konkrétní adrese zjistíte snadno, rychle a bez registrace na portále **Bez Štávy** ([www.bezstavy.cz](http://www.bezstavy.cz)).

**dne 29. 6. 2023 od 7:30 do 15:30 hodin**

### Orientační mapový podklad odstávkou dotčených lokalit

#### VYSVĚTLIVKY

- – adresy dotčené odstávkou elektřiny
- – místa připojení k elektrické síti dotčená odstávkou

#### INFORMACE ZASLÁNA

IDDS: kwnbmhg (Obec Bzová)

IDDS: 2k2b2hw (Obec Líšná)

IDDS: te5aprb (Obec Ostrovec-Lhotka)